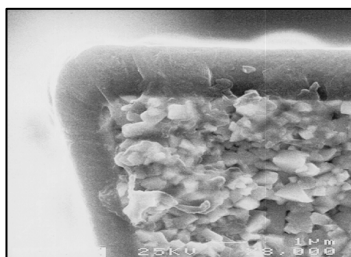
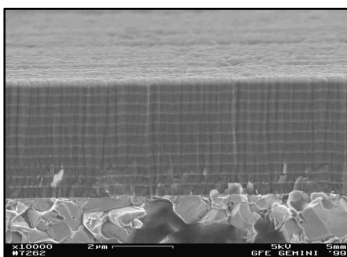
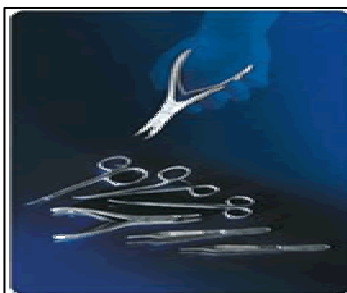
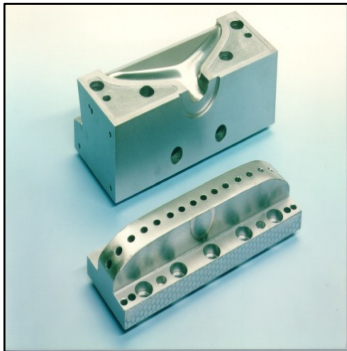


Format® Schichtprogramm



**Leistungsstarke
Funktionsflächen
für Werkzeuge, Formen,
Instrumente, Motoren,
Turbinen und Maschinenteile**



**Beschichten, Löten, Sintern-MIM und Wärmebehandlung
Von der Entwicklung bis zur Produktion**

Format® Schichtprogramm

Was ist **FORMAT®**?

FORMAT® ist eine Gruppe von Beschichtungen, die speziell für hochbelastete Werkzeuge, Formen, Laufteile und Komponenten entwickelt wurde. Individuell angepasste Beschichtungen bieten einen effektiven Schutz gegen abrasiven und adhäsiven Verschleiß sowie vor Korrosion und Passungsrost.

FORMAT® - Beschichtungen eignen sich hervorragend für Anwendungen im Werkzeug- und Formenbau, Medizintechnik, in der Kunststoffverarbeitung, bei Metallumformung, Motor-, Turbinen- und Antriebstechnik sowie der glas- und keramikverarbeitenden Industrie.

Diamantähnliche Schichtstrukturen bieten zusätzlich die Eigenschaft der Niedrigreibung bei gleichzeitig hoher Verschleiss- und Korrosionsbeständigkeit.

FORMAT® - Beschichtungen sind:

- *T* (TiN, TiN-ML, TiAlN, TiAlN+C, TiCN, TiCN+C, TiHfN),
- *C* (CrN, Cr-ML), *D* (DLC),
- *W* (WC-C) und *TB* (TiB₂)
- PM (Edelmetalle)

FORMAT® - Beschichtungen werden ab 170° C auf metallische Bauteile aufgebracht. Versprödungen und Risse insbesondere im Kantenbereich werden so vermieden. Die Schichtdicken betragen ca. 3-5 µm. Die Bauteilkontur bleibt daher exakt erhalten und sind nach Beschichtung einbaufertig. Ein spezielles Schichtfinish veredelt nachträglich die beschichtete Oberfläche.

Welchen Nutzen erzielen die **FORMAT®** - Beschichtungen?

- Standzeiterhöhungen der Werkzeuge durch Verschleiss- und Korrosionsschutz
- Höhere Qualität und Oberflächengüte der Werkzeuge sowie Bauteile
- Vermeidung von Anhaftungen durch Werkstoffe oder Schmelzen
- Höhere Geschwindigkeiten und Leichtlauf durch Niedrigreibung
- Einsatzoptimierung durch gezielte Schichtanpassung

EUROMAT® GmbH

Industrial Surface Solutions
Dennewartstrasse 25-27
D-52068 Aachen/Germany

Telefon: +49.241.963123.0
Telefax: +49.241.963123.3
E-mail: input@euromat.de
www.euromat.de

Unser Service:

- Beratung und Konzeptionierung
- Engineering, Prozessentwicklung und Prototyping
- Beschichtungs-, Löt- und Wärmebehandlungsservice

Ihr Ansprechpartner:

Dr.-Ing. Ino J. Rass



**Beschichten, Löten, Sintern-MIM und Wärmebehandlung
Von der Entwicklung bis zur Produktion**